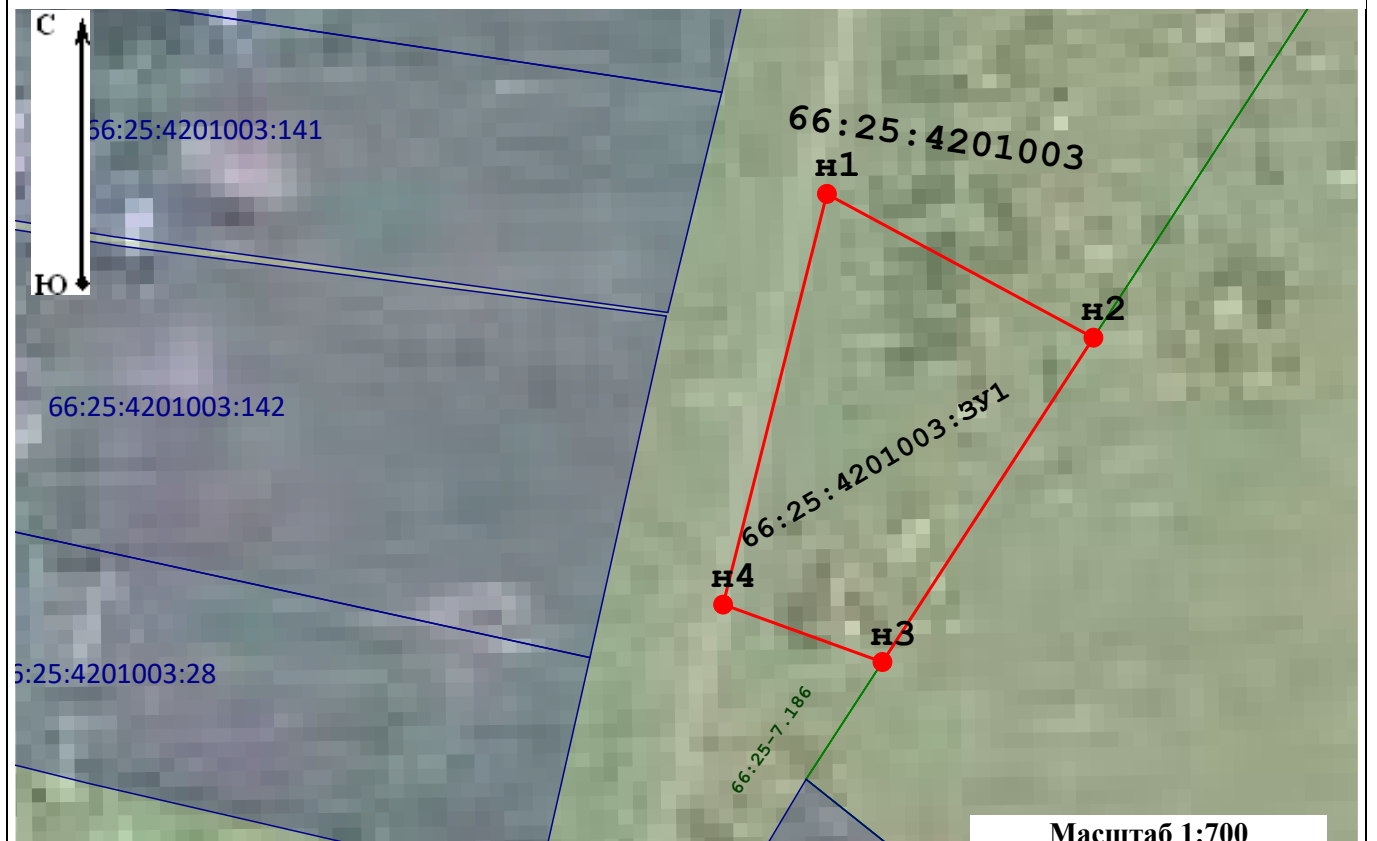


(наименование документа об утверждении, включая наименования органов государственной власти или органов местного самоуправления, принявших решение об утверждении схемы или подписавших соглашение о перераспределении земельных участков)


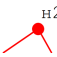




от _____ № _____

Схема расположения земельного участка или земельных участков на кадастровом плане территории

Система координат: МСК 66, зона 1		
Условный номер земельного участка	-	
<i>(указывается в случае, если предусматривается образование двух и более земельных участков)</i>		
Площадь земельного участка	809	М ²
<i>(указывается проектная площадь образуемого земельного участка, вычисленная с использованием технологических и программных средств, в том числе размещенных на официальном сайте федерального органа исполнительной власти, уполномоченного Правительством Российской Федерации на осуществление государственного кадастрового учета, государственной регистрации прав, ведение Единого государственного реестра недвижимости и предоставление сведений, содержащихся в Едином государственном реестре недвижимости, в информационно-телекоммуникационной сети "Интернет" (далее - официальный сайт), с округлением до 1 квадратного метра. Указанное значение площади земельного участка может быть уточнено при проведении кадастровых работ не более чем на десять процентов)</i>		
Обозначение характерных точек границ	Координаты	
	<i>(указываются в случае подготовки схемы расположения земельного участка с использованием технологических и программных средств, в том числе размещенных на официальном сайте. Значения координат, полученные с использованием указанных технологических и программных средств, указываются с округлением до 0,01 метра)</i>	
	X	Y
н1	332 749,92	1 555 523,16
н2	332 736,61	1 555 547,90
н3	332 706,58	1 555 528,32
н4	332 711,90	1 555 513,52
н1	332 749,92	1 555 523,16



Условные обозначения:

-  - вновь образованная часть границы, сведения о которой достаточны для определения ее местоположения
-  н2 - характерная точка нового земельного участка
-  - границы земельного участка, сведения о которых содержатся в ЕГРН
-  - обозначение образуемого земельного участка
- 66:25:4201003 - номер кадастрового квартала
-  66:25:4201003:141 - кадастровый номер земельного участка, сведения о котором содержатся в ЕГРН
- 66:25-7.186 - номер территориальной зоны
-  - граница территориальной зоны